



**IPC**

## **Spare parts list**

Ref: ASDO15530

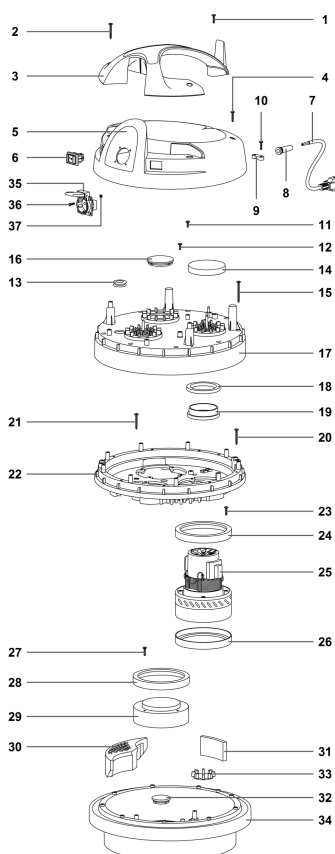
Model: ASPIRATEUR GC2/107SUB+ TOPPER 429CB



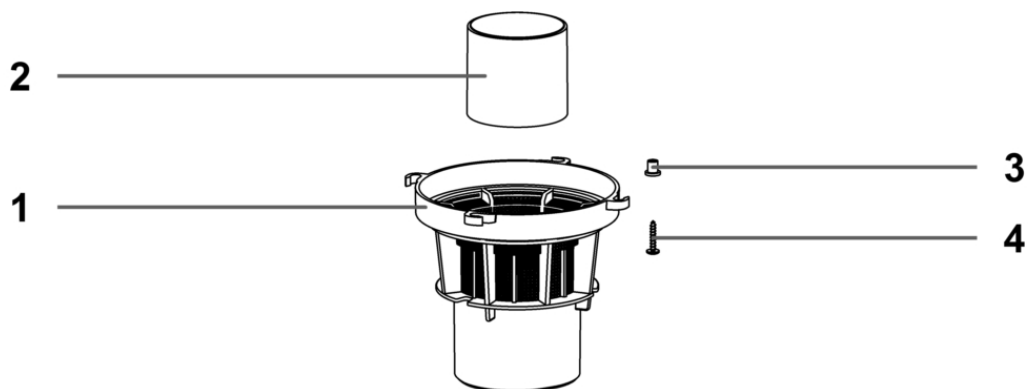
IPC Integrated Professional Cleaning

**IPC Soteco**

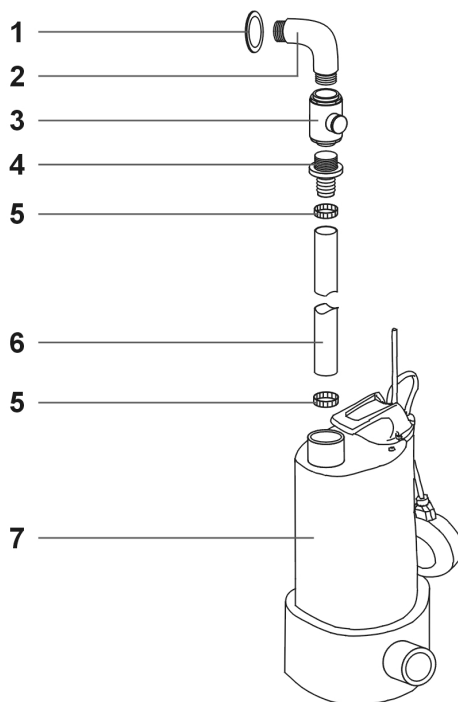
Ref. K	Part n.	Part n. 2	Description	Quantity	Validity		Price
					From	To	
0001	PMTA08456		CULASSE TOPPER 429 2ST C/PS.SK VE	1,00			--
0002	KTRI49345	03668	KIT ANTIMOUSSES 300/500/400/600	1,00			--
0003	PPBP00098	07068/140	pompe immergée RANGER TUYAU L=140 COM	1,00			--
0004	PMFU02646		BARIL 400/SB SUB RANGER G4/NE-V	1,00			--
0005	KTRI75217	02219	CHARIOT BASC.400/S COMPL.	1,00			--



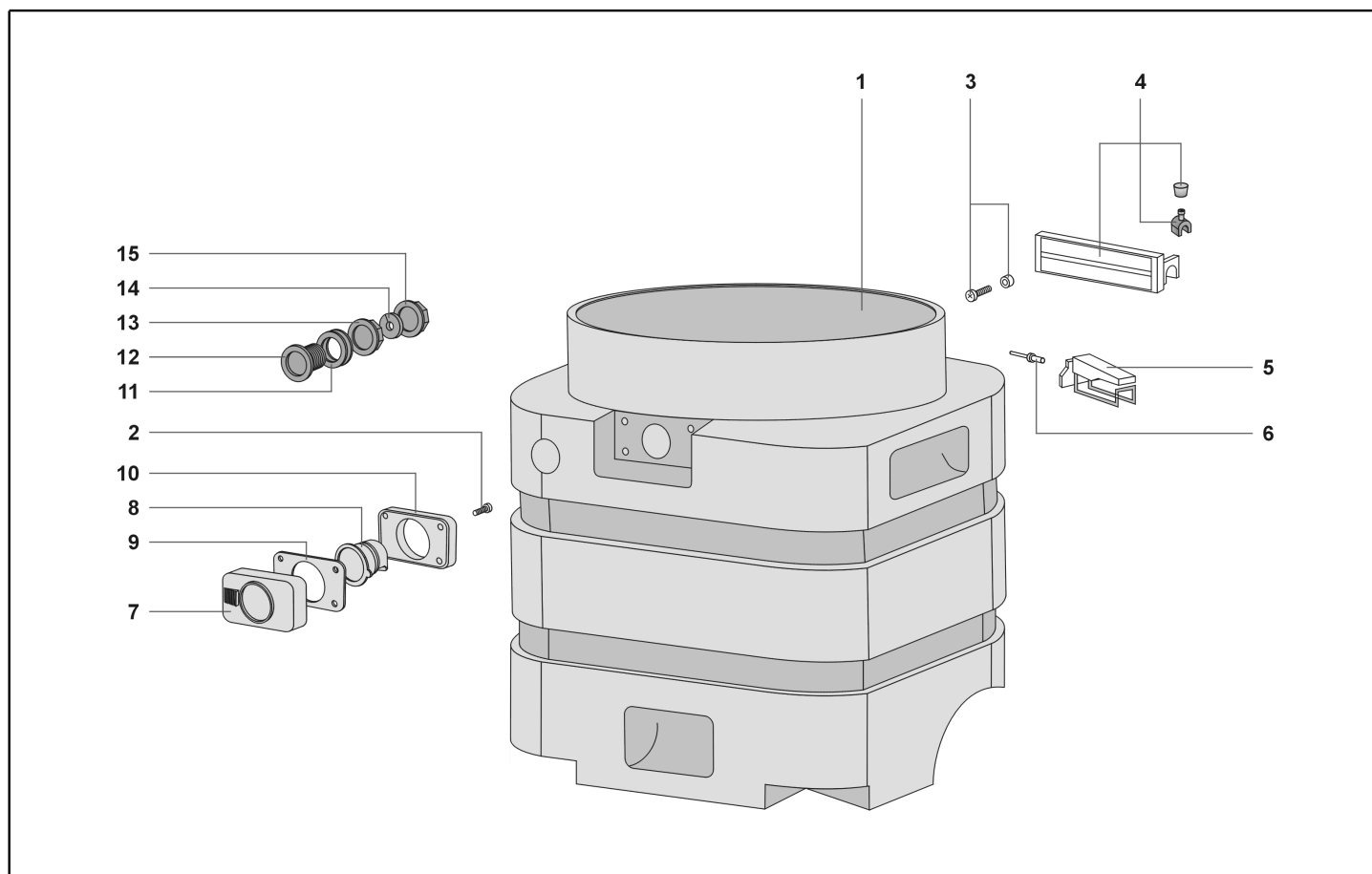
Ref. K	Part n.	Part n. 2	Description	Quantity	Validity		Price
					From	To	
*	PMQE00261	06996	KIT ELECTRIQUE 600 2MOT. RAD +SCH	1,00			--
*	MECB01826	07632/PI L TP	CABLAGE 50CM MOTORE POKE-IN-TP	2,00			--
*	FSVR00127	01106	COLLIER	3,00			--
0001	VTVT71961	01006	VIS T.1/2 CROIX 5X20	1,00			--
0002	VTVT72106	02627	VIS PAT TMT PHL 5X40	2,00			--
0003	MPVR08307	020727VEI	POIGNEE TOPPER 600 VERT IPC	1,00			--
0004	VTVT72055	01979	VIS "TC" CROIX 5X30	2,00			--
0005	PMVR06308		COUVERCLE TOPPER 600 NE 2INT+PS.SK	1,00			--
0006	MECI28744	00484	INTERRUPTEUR LUMINEUX PROTEGE	2,00			--
0007	MECB28740	00489	CABLE ELECTRIQUE 3X1,5	1,00			--
0008	MEVR28673	00138	PASSE CABLE	1,00			--
0009	MPVR28690	00139	ARRET DE CABLE	1,00			--
0010	VTVT71961	01006	VIS T.1/2 CROIX 5X20	1,00			--
0011	VTVT71960	01005	RAPIDFIX 5X15	2,00			--
0012	VTVT71960	01005	RAPIDFIX 5X15	1,00			--
0013	MEVR72017	01502	PASSE TUBE RACCORD RAPIDE	1,00			--
0014	FTDP38064	03937	FILTRE MTP/65 H=15 D.95	2,00			--
0015	VTVT40007	03273	VIS PAT TMT 5X55 PHL 5X55	9,00			--
0016	MPVR38053	03383	BOUCHON COUVERTURE	1,00			--
0017	MPVR08519	021768VEI	COUVERTURE 600 VERT IPC	1,00			--
0018	MPVR38371	03969	RONDELLE H8 D85X65	2,00			--
0019	MPVR86282	00310	BAGUE MOTORE H=7 (15) PLAST.	2,00			--
0020	VTVT72106	02627	VIS PAT TMT PHL 5X40	9,00			--
0021	VTVT72106	02627	VIS PAT TMT PHL 5X40	3,00			--
0022	MPVR89502	02937NE	SERRE-MOTEUR NEV.600 NOIR	1,00			--
0023	VTVT71961	01006	VIS T.1/2 CROIX 5X20	8,00			--
0024	GUGO28683	03901	JOINT "L" SANS TROU H=5,5	2,00			--
0025	MOMO28716	03891/E	MOTEUR MIR. 1050W 23/240V 5/60HZ	2,00			--
0026	GUGO28683	03901	JOINT "L" SANS TROU H=5,5	2,00			--
0027	VTVT71961	01006	VIS T.1/2 CROIX 5X20	4,00			--
0028	GUGO28683	03901	JOINT "L" SANS TROU H=5,5	1,00			--
0029	MPVR07346	022040	FAUX MOTEUR	1,00			--
0030	FTDP38057	03454	TRIANGLE PHONO MTP/30	3,00			--
0031	FTDP28745	03456	JOINT MTP/30 AU-AD 50X10X125	3,00			--
0032	MPVR38058	03519	BOUCHON EMBASE	1,00			--
0033	MPVR28748	00468	AUTOMATIQUE VALVE	2,00			--
0034	PMBA00609	03108NE	SOUBASSEMENT 600/400 NOIR COMP	1,00			--
0035	MEVR38061	03452	PRISE SCHUKO	1,00			--
0036	VTVT01192	06377	VIS TSP CROIX M 4X12 UNI 7688	4,00			--
0037	VTDD00232	01854	ECROU M 4 UNI 5588	4,00			--



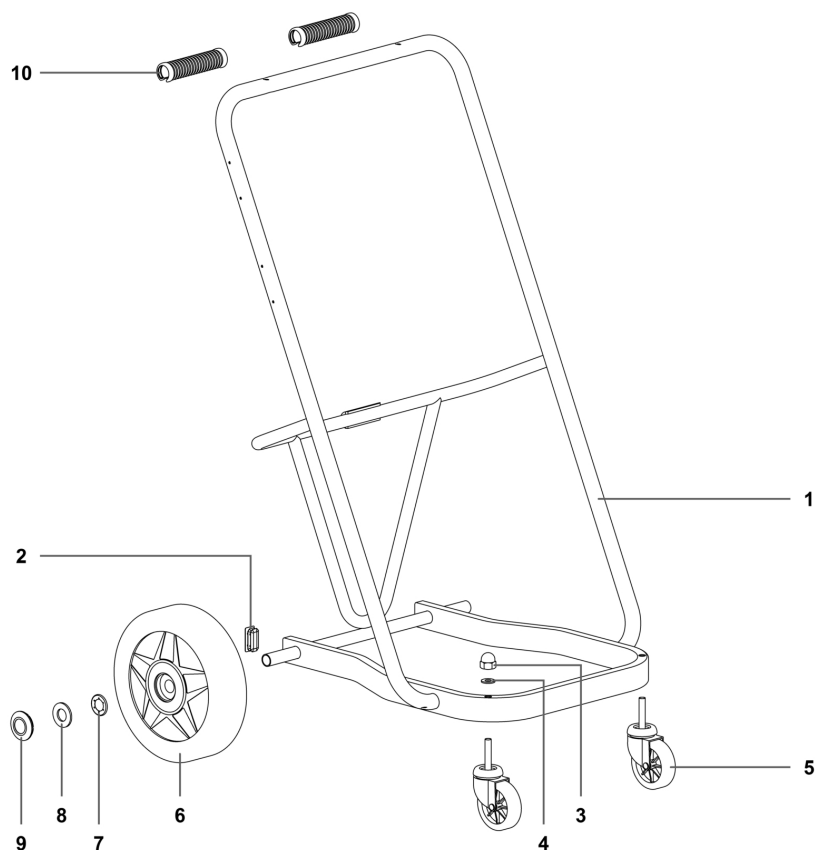
Ref. K	Part n.	Part n. 2	Description	Quantity	Validity		Price
					From	To	
0001	MPVR40521	021243NE	CORPS MIR. L. ALTO	1,00			--
0002	RCGR40008	02676-1 G	FLOTTEUR MIR. "99C/GU."	1,00			--
0003	MPVR35796	03706	DOUILLE PLAST. D.8	4,00			--
0004	VTVT36751	03724	VIS PAT TMT PHL 5X25	4,00			--



Ref. K	Part n.	Part n. 2	Description	Quantity	Validity		Price
					From	To	
0001	GUVR00385	06454	JOINT 1 1/2"	2,00			--
0002	RCVR00879	07065	COUDE LAI 90° 1-1/2" M-F	2,00			--
0003	VVAZ00010	07066	SOUPAPE 1-1/2"	1,00			--
0004	RCVR00878	07064	RACC. P. TUYAU 1-1/2"	3,00			--
0005	FSVR86722	03005	COLLIER BLOCAGE TUYAU 48/68	2,00			--
0006	TBFX49539	07410	TUYAU FLEXIBLE D.50 A.ST/ABR.G. BOB.40MT	0,14			--
0007	PPBP00122		pompe immergée RANGER 10/35M ST 230/50	1,00	28/11/2016		--



Ref. K	Part n.	Part n. 2	Description	Quantity	Validity		Price
					From	To	
0001	PMFU02645		BARIL 400/SB G4 SUB RANGER FOR	1,00			--
0002	VTVT71971	01050	RAPIDFIX 5X35	4,00			--
0003	PMVR02551	03970	ETANCHEITE COM. A/VIS L=30	4,00			--
0004	MPVR07266	020739	GROUPE CHARNIER	1,00			--
0005	CHVR40000	07390	CROCHET LEVIER DGN MT.UNV.	2,00			--
0006	VTVR00340	01300	RIVET 5X24,5	4,00			--
0007	MPVR09047	02652 ANEVE-IPC	GOULOTTE R155 NOIR C/PUL.VE-IPC	1,00			--
0008	MPVR28696	02593	DEFLECTEUR 99	1,00			--
0009	GUGO28701	02846	JOINT D.38	1,00			--
0010	GUGO37409	02584NE	JOINT 99 PLAT NOIR	1,00			--
0011	GUVR00385	06454	JOINT 1 1/2"	2,00			--
0012	MPVR10134	06453 T	GOULOTTE REMP. 1-1/2" GALBE'	1,00			--
0013	MPVR05731	00803	RONDELLE 1-1/2"	1,00			--
0014	MEVR01793	06458	PASSE CABLE POUR "SUB"	1,00			--
0015	MPVR06804	06452	FRETTE 1-1/2"	1,00			--



Ref. K	Part n.	Part n. 2	Description	Quantity	Validity		Price
					From	To	
0001	LAFN09910	02185-1	CORPS CHARIOT 400 COMPACT BASC.	1,00			--
0002	MPVR06136	00976	CAPUCHON EN PLA 40X20	2,00			--
0003	VTDD72234	00478	ECROU 10 MA	2,00			--
0004	VTRS71964	01012	RONDELLE 10	2,00			--
0005	RTRT21167	00479	ROUE AVANT	2,00			--
0006	RTRT24322	02896	ROUE SR 250	2,00			--
0007	MPVR72149	02922	BLOC D.20	2,00			--
0008	VTRS00420	03607	RONDELLE PLAST. D.40X20,5X3	2,00			--
0009	MPVR85070	03835NE	BOUCHON NOIR D.47.8 CR.X2-X3	2,00			--
0010	MPVR02288	06250	POIGNEE CHARIOT PLAST.	2,00			--